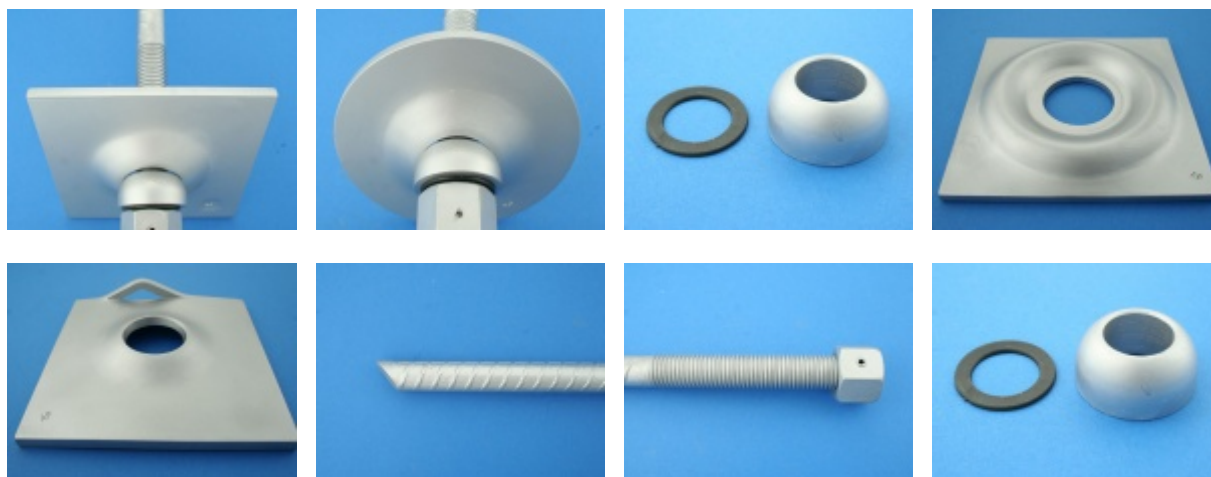




KOTWIE WKLEJANE TYPU APP , APG , APB



ZASTOSOWANIE

Kotwie wklejane typu APP, APG, APB przeznaczone są do zabezpieczenia stropu i ociosów wyrobisk górniczych jako samodzielna lub wzmacniająca obudowa kotwiowa oraz podwieszania różnych elementów wyposażenia górniczego.

CHARAKTERYSTYKA TECHNICZNA

Kotwie typu AP to kotwie o nowoczesnej konstrukcji. Charakteryzują się nośnością do 300 kN oraz zaopatrzone są w system blokady nakrętki.

Żerdź kotwi APP; APG; APB wykonana jest z pręta żebrowanego jednoskośnie o średnicy rdzenia $d_r=21, 70$ mm wg ZN-95/AP-1; ZN- 02/AP-6 ze stali:

Kotew	Gatunek stali	Re min (MPa)	Rm min (MPa)	A5 min (%)
APP	AP 600	400	600	19
APG	AP 700	550	700	20
	AP-E500	500	700	21
APB	AP 770	640	770	18

Nakrętka M24 połączona jest z żerdzią za pomocą kołka $\varnothing 3$ lub $\varnothing 6$ typu "SPIROL".

Podkładka sferyczna umożliwia zabudowę kotwi pod kątem 18° .

W zestawie kotwi stosuje się podkładkę zasadniczą kwadratową, kwadratową z uchem lub okrągłą wykonaną z bl. 8 lub 10 mm.

DANE TECHNICZNE

Parametr	Wartość
Średnica żerdzi	dr = 21,70 mm
Gwint	M24
Długość gwintu	150 mm
Długość żerdzi	od 400 do 4000 mm
Moment niszczący kołek $\varnothing 3$	80 ÷ 120 Nm
Moment niszczący kołek $\varnothing 6$ "SPIROL" - (lekki)	40 ÷ 60 Nm
Moment niszczący kołek $\varnothing 6$ "SPIROL" - (średni)	90 ÷ 120 Nm
Moment niszczący kołek $\varnothing 6$ "SPIROL" - (ciężki)	140 ÷ 160 Nm
Nośność kotwi wymagana przez dokumentację	APP – min 190 kN
	APG – min 230 kN
	APB – min 260 kN
Nośność kotwi rzeczywista	APP – 220 kN
	APG – 250 kN
	APB – 300 kN

TECHNOLOGIA ZABUDOWY

W otworze kotwiovym należy umieścić ładunki klejowe. Kotew wprowadzić do otworu ruchem postępowo-obrotowym, powodując wymieszanie ładunków klejowych. Podczas procesu mieszania masy klejowej nie następuje nakręcenie się nakrętki, gdyż jest połączona z żerdzią przy pomocy kołka $\varnothing 3$ lub $\varnothing 6$. Po związaniu masy klejowej, kręcąc nakrętką doprowadza się do ścięcia kołka. Nakrętkę M24 dokręcić momentem nie mniejszym niż 250 Nm, w celu nadania kotwi naciągu wstępnego o wartości nie mniejszej niż 30 kN.

Kotwie wklejane typu APP, APG, APB posiadają Certyfikat uprawniający do oznaczania wyrobu znakiem bezpieczeństwa Nr B/1160/IV/2014 wydany przez Główny Instytut Górnictwa w Katowicach.



(c) arnall.com.pl 2017 kopiowanie oraz rozpowszechnianie opisów zabronione