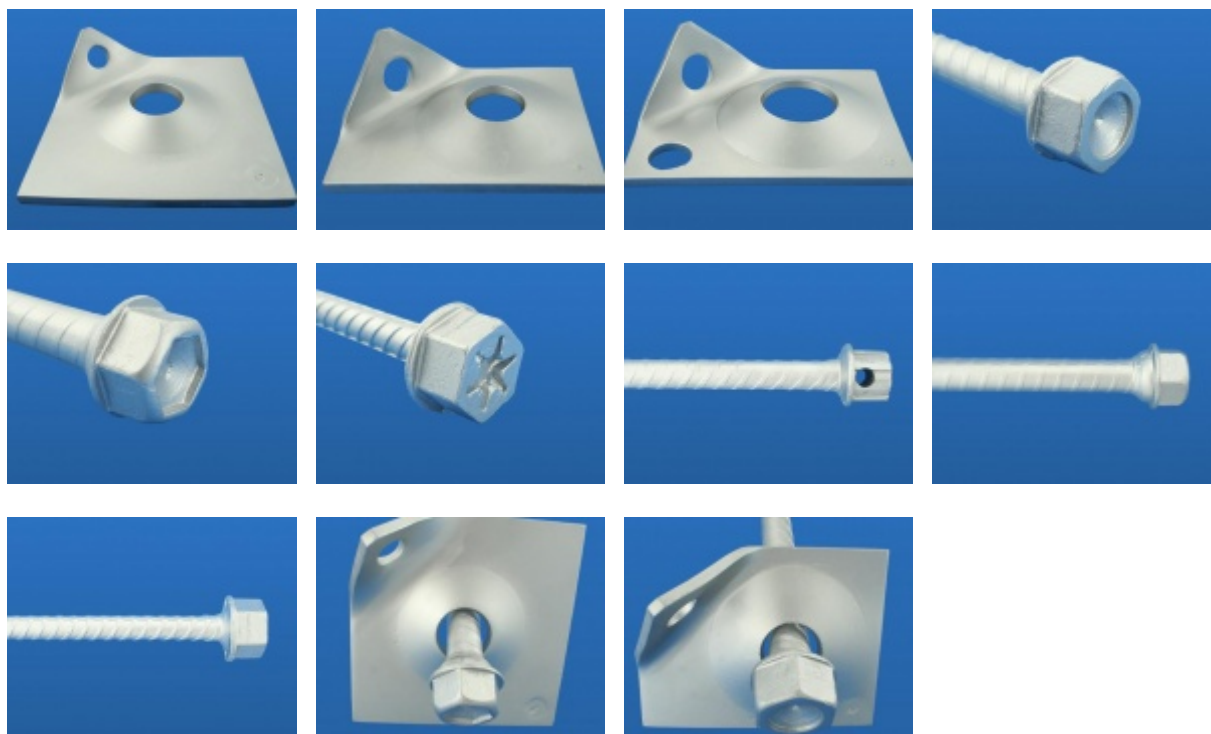




KOTEW WKLEJANA TYPU HEX36



ZASTOSOWANIE

Kotwie wklejane typu HEX36 przeznaczone są do zabezpieczenia stropu i ociosów wyrobisk górniczych jako samodzielna lub wzmacniająca obudowa kotwiowa oraz dla podwieszania elementów obudowy górniczej.

CHARAKTERYSTYKA TECHNICZNA

Kotwie wklejane typu HEX 36 współpracują z podkładką o ściśle określonej sile prostowania części stożkowej i przejścia kotwi przez jej otwór (uwalnianie kotwi).

Rozwiązanie spęczonej końcówki kotwi umożliwia stosowanie do jego zabudowy standardowych kluczy z gniazdem sześciokątnym.

Kotwie posiadają również spęczone końcówki w kształcie wielowypustu.

Rodzaje kotwi	Gatunek stali	Re min(MPa)	Rm min(MPa)	A5 min %	Nowość kotwi (kN)
16 HEX36	AP 600	400	600	19	130
20 HEX36	AP 600	400	600	19	190

21,7 HEX36	AP 770	640	770	18	300
-------------------	--------	-----	-----	----	-----

Rodzaje podkładek	Zakres prostowania (kN)	Uwalnianie kotwi (założenia projektowe) (kN)	Zakres roboczy (kN)
100/130/5	50 ÷ 80	~ 120	110 ÷ 130
100/130/6	60 ÷ 90	~ 160	130 ÷ 190
150/150/8	140 ÷ 170	~ 230	210 ÷ 250

(c) arnall.com.pl 2017 kopiowanie oraz rozpowszechnianie opisów zabronione