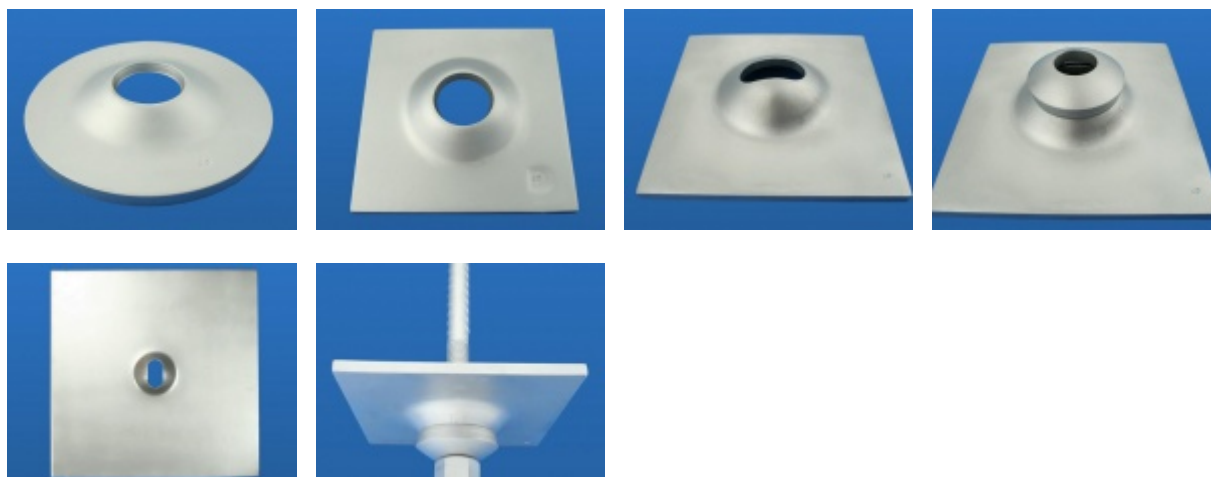




## KOTEW WKLEJANA TYPU G



### ZASTOSOWANIE

Kotwie wklejane typu G przeznaczone są do zabezpieczenia stropu i ociosów wyrobisk górniczych oraz zabudowy tunelingu jako samodzielna lub wzmacniająca obudowa kotwiowa. Posiadają również zastosowanie do wzmacniania i stabilizacji gruntu na zboczach.

### CHARAKTERYSTYKA TECHNICZNA

Kotwie wklejane typu G to kotwie o nowoczesnej konstrukcji, charakteryzujące się dużym zakresem regulacji kotwienia oraz nośnością - nawet powyżej 300 kN. Żerdzie kotwiowe wykonane są z pręta żebrowanego dn=20, dn=25, dn=28 mm. Podkładki kształtowe o wymiarach 150 x 150 i 200 x 200 wykonane są z blachy o gr 6, 8 i 10 mm.

Tabela 1 - Parametry wytrzymałościowe pręta żerdzi:

Rodzaj kotwi	Gatunek stali	Numer normy	Granica Plastyczności Re min (MPa)	Wytrzymałość na rozciąganie Rm min (MPa)	Wydłużenie A5 min %	Gwint żerdzi	Nośność kotwi(kN)

G20/20	BSt 500S	DIN 488:2009	500	550	16	M20	180
G25/22	B500B					M22	180
G25/24	GR 60	ASTW A615				M24	210
G25/24						M24	260
G28/27	GR B500B	BS 4449/2005				M27	280
G32/30	B500S	+A2:2009				M30	340
G32/33		CAN/CSA.G3.18-M92(R2007)				M33	430

Tabela 2 - Parametry Techniczne:

Rodzaj kotwi	Średnica nominalna pręta dn (mm)	Gwint żerdzi	Masa 1 mb pręta (kg)	Długość kotwi(mm)
G20/20	20	M20	2,47	1000 - 12000
G20/22	20	M22	2,47	
G25/24	25	M24	3,85	
G25/26	25	M26	3,85	
G28/27	28	M27	4,83	
G32/30	32	M30	6,31	
G32/33	32	M33	6,31	

## TECHNOLOGIA ZABUDOWY

Otwiercić otwór o długości równej długości żerdzi.

Średnica otworu winna być dostosowana do średnicy instalowanej żerdzi.

W otworze kotwiowym należy umieścić ładunki klejowe.

Żerdź kotwi wprowadzić do otworu ruchem postępowo-obrotowym powodując wymieszanie ładunków klejowych.

Wprowadzona do otworu żerdź kotwi pozostawić do czasu związania żywicy.

Po związaniu kleju, na żerdź nałożyć podkładkę oraz nakręcić nakrętkę.

W celu nadania naciągu wstępnego kotwi, nakrętkę dokręcić z odpowiednim momentem.

**Kotwie typu G zostały przebadane z pozytywnym wynikiem w Technische Universität München.**

(c) arnall.com.pl 2017 kopiowanie oraz rozpowszechnianie opisów zabronione