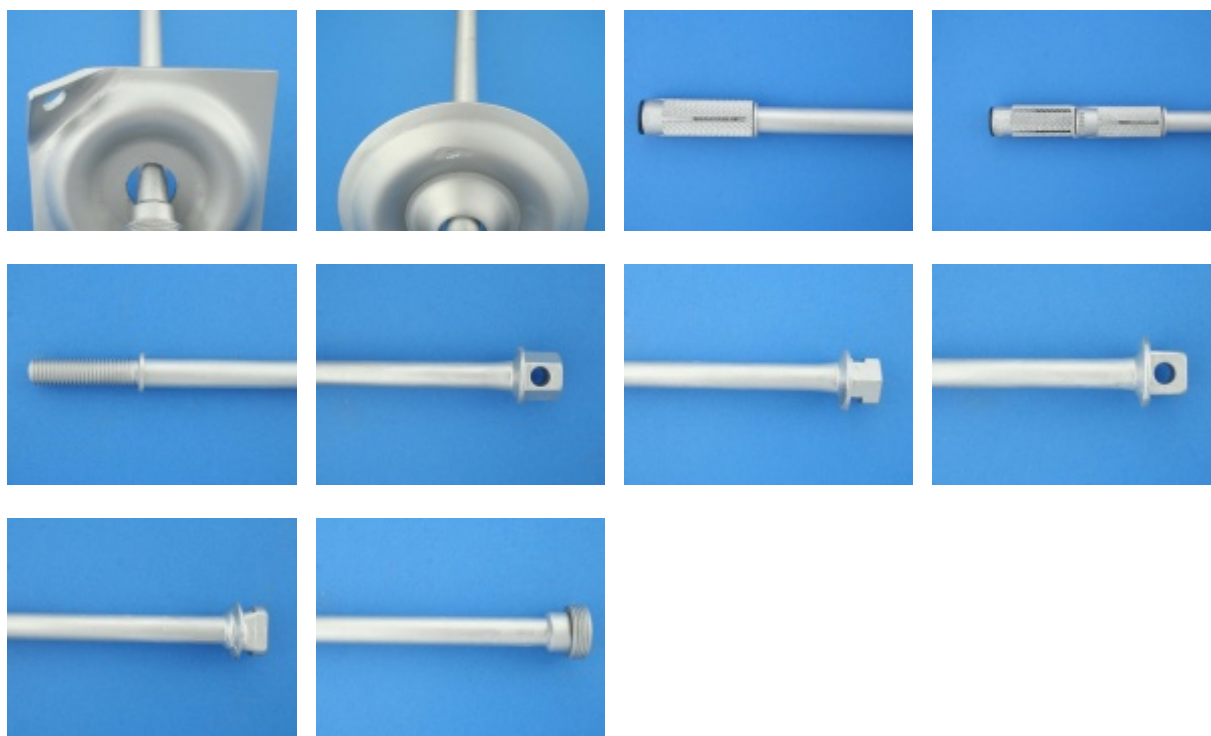




KOTWIE ROZPRĘŻNE TYPU KR-1/Ø28-M18 , KR-2/Ø28-M18



ZASTOSOWANIE

Kotwie rozprężane szczękowe KR-1/Ø28-M18 i KR-2/Ø28-M18 przeznaczone są do zabezpieczania stropu i ociosów wyrobisk górniczych jako samodzielna lub wzmacniająca obudowa kotwiova oraz podwieszania różnych elementów wyposażenia górniczego.

CHARAKTERYSTYKA TECHNICZNA

W zestawie kotwi rozprężnej typu KR-1/Ø28-M18 i KR-2/Ø28-M18 mogą być stosowane następujące rodzaje żerdzi:

Typ kotwi	Rodzaj żerdzi				
KR-1/Ø28-M18	RS-1SZ/M18	RS-1SZ-Z/M18	RS-1N/M18	RS-1N-Z/M18	ES-1/M18
KR-2/Ø28-M18	RS-2SZ/M18	RS-2SZ-Z/M18	RS-2N/M18	RS-2N-Z/M18	ES-2/M18

Żerdzie kotwiove wykonane są z pręta gładkiego ø18,3 mm ze stali AP 600 wg ZN-97/AP-2.

Żerdzie różnią się między sobą kształtem i wielkością spęczenia dolnej części.

Górne części żerdzi zakończone są gwintem walcowanym M18.

Głowice rozprężne typu KR-1/Ø28-M18 i KR-2/Ø28-M18 o średnicy $\varnothing 28$ mm są elementami utwierdzającymi kotew w otworze.

Głowica typu KR-1/Ø28-M18 składa się ze szczęki rurowej $\varnothing 28$ i jednego rozpieraka, natomiast głowica KR-2/Ø28-M18 z dwóch szczęk rurowych i dwóch rozpieraków.

W zestawie kotwi mogą być stosowane następujące rodzaje podkładek: kwadratowe, kwadratowe z otworem bocznym, okrągłe lub ośmiokątne.

Podkładki różnią się sposobem tłoczenia i wysokością. W podkładkach występuje otwór o średnicy $\varnothing 27$ mm lub $\varnothing 29$ mm . Podkładki z otworem bocznym $\varnothing 15$ umożliwiają podwieszanie elementów wyposażenia górniczego. Winny być stosowane w przypadku braku otworu w żerdzi.

Wszystkie podkładki wykonane są z blachy o grubości 6 mm.

DANE TECHNICZNE

Parametr	Wartość
Średnica żerdzi	$\varnothing 18,3$ mm
Gwint	M18
Długość żerdzi	1200 ; 1400 ; 1600 ; 1800 ; 2000 ; 2200 ; 2400 ; 2600 ; 3000 ; 3200 mm
Średnica głowicy: KR-1/Ø28-M18 KR-2/Ø28-M18	$\varnothing 28$ mm
Długość głowicy: KR-1/Ø28-M18 KR-2/Ø28-M18	74 mm 110 mm lub 130 mm
Nośność kotwi wymagana przez przepisy	min 100 kN
Nośność kotwi rzeczywista	130 kN

TECHNOLOGIA ZABUDOWY

Kotwie instalować w otworze wykonanym narzędziem $\varnothing 28$ mm, wierconym na sucho z odsysaniem zwiercin.

Długość otworu winna być równa długości kotwi.

Uzbroić kotew poprzez założenie na żerdzi podkładki i nakręcenie głowicy.

Kotew wprowadzić do otworu do momentu oparcia się podkładki o powierzchnię górotworu.

Nadać obrót żerdzi, w wyniku którego następuje rozparcie głowicy w otworze.

Kotew dokręcić momentem nie mniejszym niż 250 Nm, w celu nadania naciągu wstępnego o wartości nie mniejszej niż 30 kN.

Kotwie rozprężne typu KR-1/Ø28-M18 i KR-2/Ø28-M18 posiadają Certyfikat Zgodności Nr 92/2005 wydany przez Centrum Innowacji Technicznych „INOVA” w Lubinie.



(c) arnall.com.pl 2017 kopiowanie oraz rozpowszechnianie opisów zabronione